

PL: 1. ZANIM ROZPOCZNIESZ. Przeczytaj uważnie wszystkie polecenia. Zachowaj instrukcję. 2. OSTRZEZENIE! Używaj produktu według zaleceń producenta. Jeżeli masz jakieś pytania skontaktuj się z producentem. 3. Produkt spełnia wymagania Dyrektywy Unii Europejskiej (EU) 4. Produkt spełnia wymagania przepisów w Wielkiej Brytanii (UK) 5. Nie wyrzucać produktu z odpadami komunalnymi. Zgodnie z dyrektywą WEEE należy oddać zużyty sprzęt do punktu zbiórki. Prawidłowa utylizacja chroni środowisko. 6. Uwaga: Bateria/akumulator. Baterie mogą zawierać szkodliwe substancje. Przechowuj je poza zasięgiem dzieci. W razie pokłnięcia natychmiast skontaktuj się z lekarzem. Nie wrzucaj baterii do ognia. 7. Urządzenia zasilane niskim napięciem (do 50 V AC lub 120 V DC), bez bolca ochronnego. Stosowane głównie w oświetleniu basenów, łazienek i narzędziach ręcznych. 8. Wyłącz produkt z eksploatacji w przypadku uszkodzenia osłony produktu 9. Produkt nie współpracuje ze ściemniaczami oświetlenia 10. Produkt wyposażony w czujnik ruchu PIR

PL: UWAGI! Nieprzestrzeganie zaleceń zawartych w niniejszej instrukcji może skutkować m.in. pożarem, poparzeniami, porażeniem prądem elektrycznym, obrażeniami ciała oraz innymi szkodami materialnymi i niematerialnymi. LEDIN Group sp. z o.o. nie ponosi odpowiedzialności za konsekwencje wynikające z niezastosowania się do zaleceń niniejszej instrukcji.Firma LEDIN Group sp. z o.o. zastrzega sobie prawo do wprowadzania zmian w treści instrukcji. Aktualną wersję można pobrać ze strony www.ledline.pl. PODMIOT ODPOWIEDZIALNY: LEDIN Group Sp. z o.o., ul. Dębowa 1, 07-410 Tobolice, POLSKA tel. +48 29 764 77 00, e-mail: kontakt@ledline.pl

EN: 1. BEFORE YOU BEGIN. Read all instructions carefully. Keep the manual. 2. WARNING! Use the product according to the manufacturer's recommendations. If you have any questions, contact the manufacturer. 3. The product meets the requirements of the European Union Directives (EU). 4. The product meets the regulatory requirements in the United Kingdom (UK). 5. Do not dispose of the product with household waste. According to the WEEE directive, used equipment should be taken to a collection point. Proper disposal protects the environment. 6. Warning: Battery/Accumulator. Batteries may contain harmful substances. Keep them out of reach of children. In case of ingestion, contact a doctor immediately. Do not dispose of batteries in fire. 7. Low-voltage devices (up to 50 V AC or 120 V DC), without a protective grounding pin. Mainly used in pool lighting, bathrooms, and hand tools. 8. Turn off the product if the product's cover is damaged. 9. The product is not compatible with light dimmers. 10. The product is equipped with a PIR motion sensor.

EN: NOTICE! Failure to follow the recommendations contained in this manual may result in, among other things, fire, burns, electric shock, bodily injury, and other material and immaterial damages. LEDIN Group sp. z o.o. is not liable for any consequences arising from non-compliance with the recommendations of this manual. LEDIN Group sp. z o.o. reserves the right to make changes to the content of the manual. The current version can be downloaded from www.ledline.pl. RESPONSIBLE ENTITY: LEDIN Group Sp. z o.o., ul. Dębowa 1, 07-410 Tobolice, POLAND tel. +48 29 764 77 00, e-mail: kontakt@ledline.pl

BG: 1. ПРЕДИ ДА ЗАПОЧНЕШ. Прочети внимателно всички указания. Запази инструкциите. 2. ПРЕДУПРЕЖДЕНИЕ! Използвайте продукта според препоръките на производителя. Ако имате някакви въпроси, свържете се с производителя. 3. Продуктът отговаря на изискванията на Директивите на Европейския съюз (ЕС). 4. Продуктът отговаря на изискванията на законодателството в Обединеното кралство (UK). 5. Да не се изхвърля продуктът с битовите отпадъци. Съгласно директивата WEEE изработването оборудване трябва да бъде предадено на пункт за събиране. Правилното обезвреждане защитава околната среда. 6. Внимание: Батерия/акумулатор. Батериите могат да съдържат вредни вещества. Дръжте ги далеч от деца. В случай на поглъщане незабавно се свържете с лекар. Не изхвърляйте батериите в огъня. 7. Устройства, захранвани с ниско напрежение (до 50 V AC или 120 V DC), без защитен шифт. Използват се основно за осветление на басейни, бани и ръчни инструменти. 8. Изключете продукта от експлоатация в случай на повреда на защитата на продукта. 9. Продуктът не е съвместим с димери за осветление. 10. Продукт, оборудван с PIR сензор за движение.

BG: ЗАБЕЛЕЖКИ! Неспазването на препоръките, съдържащи се в настоящата инструкция, може да доведе до пожар, изгаряния, електрически удар, телесни наранявания и други материални и нематериални щети. LEDIN Group sp. z o.o. не носи отговорност за последствията от неспазване на препоръките в настоящата инструкция. Фирмата LEDIN Group sp. z o.o. си запазва правото да извършва промени в съдържанието на инструкцията. Актуалната версия може да бъде изтеглена от сайта www.ledline.pl. ОТГОВОРЕН СУБЕКТ: LEDIN Group Sp. z o.o., ул. Dębowa 1, 07-410 Tobolice, ПОЛША тел.: +48 29 764 77 00, e-mail: kontakt@ledline.pl

HR: 1. PRIJE NEŠTO POČNEŠ. Pažljivo pročitaj sve upute. Sačuvaj uputstvo. 2. UPOZORENJE! Koristite proizvod prema preporukama proizvođača. Ako imate bilo kakva pitanja, obratite se proizvođaču. 3. Proizvod ispunjava zahtjeve Direktiva Europske unije (EU). 4. Proizvod ispunjava zahtjeve propisa u Ujedinjenom Kraljevstvu (UK). 5. Ne bacajte proizvod s komunalnim otpadom. Prema direktivi WEEE, rabljena oprema treba biti vraćena na sabirno mjesto. Ispravno zbrinjavanje štiti okoliš. 6. Upozorenje: Baterija/akumulator. Baterije mogu sadržavati štetne tvari. Držite ih izvan dohvata djece. U slučaju gutanja odmah se obratite liječniku. Ne bacajte baterije u vatru. 7. Uredjaj napajani niskim naponom (do 50 V AC ili 120 V DC), bez zaštitnog uzemljenja. Koriste se uglavnom za osvjjetljenje bazena, kupaoonica i ručnih alata. 8. Isključite proizvod iz upotrebe u slučaju oštećenja zaštitnog pokrova proizvoda. 9. Proizvod nije kompatibilan s regulatorima svjetla. 10. Proizvod opremljen PIR senzorom pokreta.

HR: NAPOMENE! Nepriдрžavanje preporuka sadržanih u ovoj uputi može rezultirati, između ostalog, požarom, opeklinama, električnim udarom, tjelesnim ozljedama te drugim materijalnim i nematerijalnim štetama. LEDIN Group d.o.o. ne snosi odgovornost za posljedice koje proizlaзе iz nepriдрžavanja preporuka ove upute. Tvrtka LEDIN Group d.o.o. zadržava pravo na izmjene sadržaja upute. Aktualnu verziju možete preuzeti sa stranice www.ledline.pl. ODGOVORNA OSOBA: LEDIN Group d.o.o., ul. Dębowa 1, 07-410 Tobolice, POLJSKA tel. +48 29 764 77 00, e-mail: kontakt@ledline.pl

CS: 1. NEŽ ZAČNĚTE. Pečlivě si přečtěte všechny pokyny. Uchovejte si návod. 2. UPOZORNĚNÍ! Používejte produkt podle doporučení výrobce. Máte-li nějaké otázky, obraťte se na výrobce. 3. Produkt splňuje požadavky směrnice Evropské unie (EU). 4. Výrobek splňuje požadavky předpisů ve Spojeném království (UK). 5. Neodhazujte produkt do komunálního odpadu. Podle směrnice WEEE je nutné odevzdat použitá zařízení na sběrné místo. Správné likvidace chrání životní prostředí. 6. Pozor: Baterie/akumulátor. Baterie mohou obsahovat škodlivé látky. Uchovávejte je mimo dosah dětí. V případě spolknutí okamžitě kontaktujte lékaře. Nevhazujte baterie do ohně. 7. Zařízení napájená nízkým napětím (do 50 V AC nebo 120 V DC), bez ochranného uzemlení. Používají se hlavně v osvětlení bazénů, koupelen a ručních nářadí. 8. V případě poškození krytu výrobku vyřadte výrobek z provozu. 9. Produkt není kompatibilní se stmívači osvětlení. 10. Produkt vybavený PIR pohybovým senzorem.

CS: POZNÁMKY! Nedodržení doporučení uvedených v této příručce může vést mimo jiné k požáru, popáleninám, úrazu elektrickým proudem, zraněním těla a dalším materiálím a nemateriálním škodám. LEDIN Group sp. z o.o. nenese odpovědnost za důsledky vyplývající z nedodržení doporučení této příručky. Společnost LEDIN Group sp. z o.o. si vyhrazuje právo na změny obsahu příručky. Aktuální verzi lze stáhnout na www.ledline.pl. ODPOVĚDNÝ SUBJEKT: LEDIN Group Sp. z o.o., ul. Dębowa 1, 07-410 Tobolice, POLSKO tel. +48 29 764 77 00, e-mail: kontakt@ledline.pl

DA: 1. Inden du begynder. Læs alle instruktioner omhyggeligt. Opbevar vejledningen. 2. ADVARSEL! Brug produktet i henhold til producentens anvisninger. Hvis du har spørgsmål, skal du kontakte producenten. 3. Produktet opfylder kravene i Den Europæiske Unions direktiver (EU). 4. Produktet opfylder lovkravene i Det Førenede Kongerige (UK). 5. Kasser ikke produktet med husholdningsaffald. I henhold til WEEE-direktivet skal det brugte udstyr afleveres på en indsamlingsplads. Korrekt bortskaffelse beskytter miljøet. 6. Advarsel: Batteri/akkumulator. Batterier kan indeholde skadelige stoffer. Opbevar dem uden for børns rækkevidde. Kontakt straks en læge, hvis de sluges. Smid ikke batterier i ild. 7. Lavspændingsudstyr (op til 50 V AC eller 120 V DC), uden jordforbindelsestift. Anvendes hovedsageligt i belysning af swimmingpools, badeværelser og håndværktøj. 8. Sluk produktets drift i tilfælde af beskadigelse af produktets beskyttelse. 9. Produkt er ikke kompatibel med lysdæmpere. 10. Produkt udstyret med PIR-bevægelselessensor

DA: BEMÆRKNINGER! Manglende overholdelse af anbefalingerne i denne vejledning kan resultere i bl.a. brand, forbrændinger, elektrisk stød, personskader samt andre materielle og immaterielle skader. LEDIN Group sp. z o.o. påtager sig intet ansvar for konsekvenserne af ikke at følge anbefalingerne i denne vejledning. Firmaet LEDIN Group sp. z o.o. forbeholder sig ret til at foretage ændringer i vejledningen indhold. Den nyeste version kan downloades fra www.ledline.pl. ANSVARLIG ENHED: LEDIN Group Sp. z o.o., ul. Dębowa 1, 07-410 Tobolice, POLEN tel. +48 29 764 77 00, e-mail: kontakt@ledline.pl

ET: 1. Enne alustamist. Lugege hoolikalt läbi kõik juhised. Hoidke juhend alles. 2. HOIATUS! Kasutage toodet vastavalt tootja soovistele. Kui teil on küsimusi, võtke ühendust tootjaga. 3. Toodet vastab Euroopa Liidu (EL) direktiivide nõuetele. 4. Toodet vastab Ühendkuningriigi (UK) õigusaktide nõuetele. 5. Ära viska toodet olmejäätmetesse. WEEE direktiivi kohaselt tuleb kasutatud seadmed viia kogumispunkti. Õige utiliseerimine kaitseb keskkonda. 6. Märkus: Patarei/aku. Patareid võivad sisaldada kahjulikke aineid. Hoidke neid laste

kaualtusest eemal. Allaneelamine korral võtke kohe ühendust arstiga. Ärge visake patareid tulle. 7. Madala pingega seadmed (kuni 50 V vahelduvvool või 120 V alalisvool), ilma kaitsejuhtmeteta. Kasutatakse peamiselt basseinate, vannitubade valgustusel ja käsitööriistades. 8. Lülitage toode kasutusest välja, kui toote kaitse on kahjustatud. 9. Toodet ei ühildu valgusdimmeritega. 10. Toodet on varustatud PIR-liikumisanduriga.

ET: MÄRKUSED! Selle juhendi soovitusete eiramine võib põhjustada tulekahju, põletusi, elektrilööki, kehavigastusi ja muud materijalseid ja immateriaalseid kahjusid. LEDIN Group Sp. z o.o. ei vastuta käesoleva juhendi soovitusete mittejärgimisest tulenevate tagajärgede eest. Ettevõtte LEDIN Group Sp. z o.o. jätab endale õiguse teha muudatusi juhendi sisus. Uuendatud versiooni saab alla laadida veebisaidilt www.ledline.pl. VASTUTAV ISIK: LEDIN Group Sp. z o.o., ul. Dębowa 1, 07-410 Tobolice, POOLA tel. +48 29 764 77 00, e-post: kontakt@ledline.pl

FR: 1. ENNEN KUIN ALOITAT. Lue kaikki ohjeet huolellisesti. Säilytä ohje. 2. VAROITUS! Käytä tuotetta valmistajan suositusten mukaisesti. Jos sinulla on kysyttävää, ota yhteyttä valmistajaan. 3. Tuote täyttää Euroopan unionin direktiivien vaatimukset. 4. Tuote täyttää Yhdistyneen kuningaskunnan (UK) määräysten vaatimukset. 5. Älä hävitä tuotetta yhdyskuntajätteen mukana. WEEE-direktiivin mukaisesti käytetty laite tulee viedä keräyspisteeseen. Oikea jätehuolto suojelee ympäristöä. 6. Huomio: Paristo/akku. Paristot voivat sisältää haitallisia aineita. Säilytä ne lasten ulottumattomissa. Jos paristo niellään, ota heti yhteys lääkäriin. Älä heitä paristoja tullen. 7. Laitteet, jotka toimivat pienjännitteellä (enintään 50 V AC tai 120 V DC), ilman suojaadoitusnastaa. Käytetään pääasiassa uima-altaiden valaistuksessa, kylpyhuoneissa ja käsityökaluissa. 8. Poista tuote käytöstä, jos tuotteen suoja on vaurioitunut. 9. Tuote ei toimi himmentimen kanssa. 10. Tuote, jossa on PIR-liikettunnistin.

FR: HUOMAUTUKSET! Tämän ohjeen suositusten noudattamatta jättäminen voi johtaa mm. tulipaloon, palovammoihin, sähköiskuihin, ruumiinvammoihin sekä muihin aineellisiin ja aineettomiin vahinkoihin. LEDIN Group sp. z o.o. ei ole vastuussa seurauksista, jotka johtuvat tämän ohjeen suositusten noudattamatta jättämisestä. LEDIN Group sp. z o.o. pidättää oikeuden tehdä muutoksia ohjeiden sisältöön. Ajantasainen versio on ladattavissa osoitteesta www.ledline.pl. VASTUULLINEN TAHO: LEDIN Group Sp. z o.o., ul. Dębowa 1, 07-410 Tobolice, PUOLA puh. +48 29 764 77 00, sähköposti: kontakt@ledline.pl

FR: 1. AVANT DE COMMENCER. Lisez attentivement toutes les instructions. Conservez cette notice. 2. AVERTISSEMENT! Utilisez le produit conformément aux recommandations du fabricant. Si vous avez des questions, contactez le fabricant. 3. Le produit est conforme aux exigences des directives de l'Union européenne (UE). 4. Le produit répond aux exigences réglementaires du Royaume-Uni (UK). 5. Ne pas jeter le produit avec les ordures ménagères. Conformément à la directive DEEE, il convient de déposer l'équipement usagé dans un point de collecte. Une élimination appropriée protège l'environnement. 6. Attention : Pile/accumulateur. Les piles peuvent contenir des substances nocives. Gardez-les hors de portée des enfants. En cas d'ingestion, contactez immédiatement un médecin. Ne jetez pas les piles au feu. 7. Appareils alimentés en basse tension (jusqu'à 50 V AC ou 120 V DC), sans broche de protection. Principalement utilisés dans l'éclairage des piscines, des salles de bains et les outils à main. 8. Désactivez le produit en cas de dommage au boîtier du produit. 9. Le produit n'est pas compatible avec les variateurs d'éclairage. 10. Produit équipé d'un détecteur de mouvement PIR.

FR: REMARQUES ! Le non-respect des recommandations contenues dans ce manuel peut entraîner, entre autres, un incendie, des brûlures, une électrocution, des blessures corporelles ainsi que d'autres dommages matériels et immatériels. LEDIN Group sp. z o.o. décline toute responsabilité pour les conséquences résultant du non-respect des recommandations de ce manuel. La société LEDIN Group sp. z o.o. se réserve le droit d'apporter des modifications au contenu du manuel. La version actuelle peut être téléchargée sur le site www.ledline.pl. ENTITÉ RESPONSABLE : LEDIN Group Sp. z o.o., ul. Dębowa 1, 07-410 Tobolice, POLOGNE tél. +48 29 764 77 00, e-mail : kontakt@ledline.pl

GR: 1. ΠΡΟΤΥΟ ΕΞΕΚΙΝΗΣΕΙΣ. Διάβασε προσεκτικά όλες τις οδηγίες. Κράτα την οδηγία. 2. ΠΡΟΕΙΔΟΠΟΙΗΣΗ! Χρησιμοποιήστε το προϊόν σύμφωνα με τις οδηγίες του κατασκευαστή. Εάν έχετε οποιαδήποτε ερωτήσεις, επικοινωνήστε με τον κατασκευαστή. 3. Το προϊόν πληροί τις απαιτήσεις των Οδηγιών της Ευρωπαϊκής Ένωσης (ΕΕ). 4. Το προϊόν πληροί τις απαιτήσεις των κανονισμών στο Ηνωμένο Βασίλειο (UK). 5. Μην απορρίπτετε το προϊόν με τα αστικά απόβλητα. Σύμφωνα με την οδηγία WEEE, πρέπει να παραδώσετε τον χρησιμοποιούμενο εξοπλισμό σε σημείο συλλογής. Η σωστή διάθεση προστατεύει το περιβάλλον. 6. Προσοχή! Μπαταρία/ακкумулятор. Οι μπαταρίες μπορεί να περιέχουν επιβλαβείς ουσίες. Να τις κρατάτε μακριά από παιδιά. Σε περίπτωση κατάποσης, επικοινωνήστε αμέσως με γιατρό. Μην πετάτε τις μπαταρίες στη φωτιά. 7. Συσκευές που τροφοδοτούνται με χαμηλή τάση (έως 50 V AC ή 120 V DC), χωρίς προστατευτικό ακροδέκτη. Χρησιμοποιούνται κυρίως στον φωτισμό πισίνας, μπάνιων και φορητών εργαλείων. 8. Ανεργοποιήστε το προϊόν σε περίπτωση που υποστεί ζημιά το περίβλημα του προϊόντος. 9. Το προϊόν δεν είναι συμβατό με ρυθμιτές έντασης φωτισμού. 10. Προϊόν εξοπλισμένο με αισθητήρα κίνησης PIR.

EL: ΠΑΡΑΤΗΡΗΣΕΙΣ! Η μη τήρηση των συστάσεων που περιλαμβάνονται στο παρόν εγχειρίδιο μπορεί να οδηγήσει, μεταξύ άλλων, σε πυρκαγιά, εγκαύματα, ηλεκτροπληξία, σωματικούς τραυματισμούς και άλλες υλικές και μη υλικές ζημιές. Η LEDIN Group sp. z o.o. δεν φέρει ευθύνη για τις συνέπειες που προκύπτουν από τη μη τήρηση των συστάσεων του παρόντος εγχειρίδιου. Η εταιρεία LEDIN Group sp. z o.o. διατηρεί το δικαίωμα να εισάγει αλλαγές στο περιεχόμενο του εγχειρίδιου. Μπορείτε να κατεβάσετε την επικαιροποιημένη έκδοση από τον ιστότοπο www.ledline.pl. ΥΠΕΥΘΥΝΟΣ ΟΡΓΑΝΙΣΜΟΣ: LEDIN Group Sp. z o.o., ul. Dębowa 1, 07-410 Tobolice, ΠΟΛΩΝΙΑ τηλ.: +48 29 764 77 00, e-mail: kontakt@ledline.pl

ES: 1. ANTES DE COMENZAR. Lee atentamente todas las instrucciones. Conserva la guía. 2. ADVERTENCIA! Utiliza el producto según las recomendaciones del fabricante. Si tienes alguna pregunta, ponte en contacto con el fabricante. 3. El producto cumple con los requisitos de las Directivas de la Unión Europea (UE). 4. El producto cumple los requisitos de la normativa en el Reino Unido (UK). 5. No desechar el producto con los residuos municipales. De acuerdo con la directiva RAEE, lleve los equipos usados a un punto de recogida. La correcta eliminación protege el medio ambiente. 6. Atención: Batería/accumulador. Las baterías pueden contener sustancias dañinas. Manténgalas fuera del alcance de los niños. En caso de ingestión, contacte inmediatamente a un médico. No arroje las baterías al fuego. 7. Dispositivos alimentados con baja tensión (hasta 50 V AC o 120 V DC), sin clavija de protección. Se utilizan principalmente en la iluminación de piscinas, baños y herramientas manuales. 8. Desactiva el producto en caso de daño en la cubierta del producto. 9. El producto no es compatible con los reguladores de intensidad de luz. 10. El producto está equipado con un sensor de movimiento PIR.

ES: ¡ATENCIÓN! El incumplimiento de las recomendaciones contenidas en este manual puede resultar, entre otras cosas, en incendios, quemaduras, descargas eléctricas, lesiones corporales y otros daños materiales e inmateriales. LEDIN Group sp. z o.o. no se hace responsable de las consecuencias derivadas del incumplimiento de las recomendaciones de este manual. LEDIN Group sp. z o.o. se reserva el derecho de realizar cambios en el contenido del manual. La versión actual se puede descargar en www.ledline.pl. ENTIDAD RESPONSABLE: LEDIN Group Sp. z o.o., ul. Dębowa 1, 07-410 Tobolice, POLONIA tel: +48 29 764 77 00, correo electrónico: kontakt@ledline.pl

GA: 1. SULA DTOSÓIR TÚ. Léigh na treoracha go cúramach. Coinnigh an treoir. 2. Tá rabhadh ann! Úsáid an táirge de réir mholtai an mhonaróir. Má tá aon cheisteanna agad, déan teagmháil leis an monaróir. 3. Tá an táirge ag comhlíonadh riachtanais Theoirínlínte an Antais Eorpaiigh (AE). 4. Comhlíonann an táirge ceanglais na reachtaíochta sa Ríocht Aontaithe (UK). 5. Níor cheart an táirge a chaitheamh amach le dramhaíl th. De réir Theoirí WEEE, ba chóir trealamh caite a thabhairt chuig pointe bailithe. Cosnaíonn dúiscartú chuí an timpeallacht. 6. Tá mé ag brath ar mo chuid eolais ar an nGaeilge chun cuidiú leat. Seo é an téacs aistriithe. Aire: Ceallraí/ceallraí in-athluathaithe. D'fhéadfadh substaintí díobhálacha a bheith sna ceallraí. Coinnigh iad as rochtain na leanaí. I gcás slogha, déan teagmháil láithreach le dochtúir. Ná caith ceallraí isteach sa tine. Tabhair faoi deara go bhféadfadh cáinúití éagsúla Gaeilge tionschar a imirt ar roinnt focal nó struchtúr gramadaí, ach ba cheart go mbeadh an t-aistriúchán seo intuigthe do chainteoirí Gaeilge. 7. Urraithe ag gléasanna ísealvoltais (suas le 50 V AC nó 120 V DC), gan biorán cosanta. Úsáidtear go príomha i solaisí linnte snámha, seomraí folcha agus lúrlíse láimhe. 8. Tóg an táirge as seirbhís má dhéantar damáiste do chúlchad an táirge. 9. Táirge nach bhfuil ag úirlí le laghdaitheoirí solaisithe. 10. Táirge feistithe le brateoir gluaisne PIR.

GA: RABHADH! D'fhéadfadh neamhaird a thabhairt ar na moltai atá sa lámhleabhar seo a bheith mar thoradh ar thine, dhó, turraing leictreach, gortuithe corp agus damáistí ábhartha agus neamhábhártha eile. Ní ghlacann LEDIN Group sp. z o.o. freagracht as iarmhairtí eascaithe as neamhaird a thabhairt ar na moltai atá sa lámhleabhar seo. Coinníonn LEDIN Group sp. z o.o. an ceart chun athruithe a dhéanamh ar ábhar an lámhleabhair. Is féidir an leagan is déanaí a íoslódáil ó www.ledline.pl. EINTITEAS FREAGRACH: LEDIN Group Sp. z o.o., ul. Dębowa 1, 07-410 Tobolice, AN PHOLAINN guthán +48 29 764 77 00, ríomhphost: kontakt@ledline.pl

LT: 1. PRIEŠ PRADEDMAS. Atidžiai perskaityk visus nurodymus. Išsaugok instrukciją. 2. [SPEJIMAS! Naudokite gaminį pagal gamintojo rekomendacijas. Jei turite kokių nors klausimų, susisiekiame su gamintoju. 3. Produktas atitinka Europos Sąjungos (ES) direktyvų reikalavimus. 4. Produktas atitinka Jungtinės Karalystės (UK) teisės aktų reikalavimus. 5. Nešalinti gaminį kartu su komunaliniais atliekomis. Pagal WEEE direktyvą panaudotą įrangą reikia pristatyti į surinkimo punktą. Tinkamas utilizavimas saugo aplinką. 6. Demesio: Baterija/akumuliatorius. Baterijos gali turėti kenksmingų medžiagų. Laikykite jas vaikams nepasiekiamoje vietoje. Priarius nedelsdami kreipkitės į gydytoją. Nemeskite baterijų į ugnį. 7. Žemos (tampas įrenginiai (iki 50 V AC arba 120 V DC), be apsauginio kaulišio. Dažniausiai naudojami baseinų, vonios kambarių apšvietime ir rankiniuose įrankiuose. 8. Jei gamintojo dangtis yra pažeistas, nustokite jį naudoti. 9. Produkt nevieikia su apšvietimo regulatoriais. 10. Produkt su įmontuotu PIR judesio jutikliu.

LT: PASTABOS! Nepaisydami šioje instrukcijoje pateiktų rekomendacijų, galite susidurti su gaisru, nudegimais, elektros smūgiais, kuo sužalojami bei kitokia materialine ir nematerialine žala. LEDIN Group sp. z o.o. neatsako už pasekmes, kylančias dėl šios instrukcijos nepaisymo. LEDIN Group sp. z o.o. pasilieka teisę keisti instrukcijos turinį. Naujausia versija galima atsisiųsti iš svetainės www.ledline.pl. ATSAKINGAS SUBJEKTAS: LEDIN Group Sp. z o.o., ul. Dębowa 1, 07-410 Tobolice, LENKIJĄ tel. +48 29 764 77 00, el paštas: kontakt@ledline.pl

LV: 1. PIRMS SĀKŠANAS. Uzmanīgi izlasiet visus norādījumus. Saglabāiet instrukciju. 2. BRĪDINĀJUMS! Izmantojiet produktu atbilstoši ražotāja norādījumiem. Ja jums ir kādi jautājumi, sazinieties ar ražotāju. 3. Produkts atbilst Eiropas Savienības (ES) Direktīvu prasībām. 4. Izstrādājums atbilst Apvienotās Karalistes (UK) tiesību aktu prasībām. 5. Nelietojiet produktu kopā ar sadzīves atkritumiem. Atbilstoši WEEE Direktīvai nolietotās iekārtas jānodod savākšanas punktā. Pareiza utilizācija aizsargā vidi. 6. Uzmanību: Baterija/akumulators. Baterijas var saturēt kaitīgas vielas. Glabājiet tās bērniem nepieejamā vietā. Ja tās tiek norītas, nekavējoties sazinieties ar ārstu. Nemest baterijas ugunī. 7. Zemas sprieguma ierīces (līdz 50 V AC vai 120 V DC), bez aizsargkontakta. Galvenokārt izmantotas baseinu apgaismojumā, vannas istabās un rokas instrumentiem. 8. Izslēdziet izstrādājumu no ekspluatācijas, ja produkta aizsargs ir bojāts. 9. Produkts nesadarbojas ar apgaismojuma regulatoriem. 10. Produkts aprīkots ar PIR kustības sensoru.

LV: PIEZĪMES! Norādījumu neievērošana, kas ietverti šajā instrukcijā, var izraisīt, piemēram, ugunsgrēku, apdegumus, elektriskās strāvas triecienus, ķermeņa ievainojumus un citus materiālos un nemateriālos zaudējumus. LEDIN Group SIA neuzņemas atbildību par sekām, kas izriet no šīs instrukcijas norādījumu neievērošanas. Uzņēmums LEDIN Group SIA patur tiesības veikt izmaiņas instrukcijas saturā. Aktuālo versiju var

rejupielādēt no vietnes www.ledline.pl. ATBILDĪGĀ PERSONA: LEDIN Group SIA., ūl. Dėbowa 1, 07-410 Tobolice, POLIJA tel. +48 29 764 77 00, e-pasts: kontakt@ledline.pl

MT: 1. QABEL MA TIBDA. Aqra sew I-l-istruzzjonijiet kollha. Zomm I-l-istruzzjoni 2. TWISSJIA! Uza l-prodott skont l-fawkomandazzjonijiet tal-manifattur, jekk għandek xi mistoqsijiet, ikkuntattja l-ill-manifattur. 3. Il-prodott jissoddisfa r-rekwiżiti tad-Direttiva tal-Unjoni Ewropea (UE). 4. Il-prodott jissoddisfa r-rekwiżiti tal-legislazzjoni jir-Renju Unit (UK). 5. Tagħmirx il-prodott ma l-i-skart municipali. Skont id-Direttiva WEEE, tagħti t-tagħmir uzat lil-punt ta' għir. I-l-ohot korrett jiproteggi l-ambjent. 6. Avviz. Batterija/akkumulatur. Il-batteriji jistghu jkun fihom sustanzi hazni. Zommhom l' bogħod mit-ffal. F'kaz li jinbelghu, ikkuntattja tabib minnuf'ha. Tarmix il-batteriji fin-nar. 7. Apparat li jahdimu b'vultaġġ baxx (sa 50 V AC jew 120 V DC), mingħajr pin ta' protezzjoni. Uzati prinċipalment fid-dawl tal-pixxini, banjijiet u għodod tal-idnejn. 8. Jekk jogħġbok, nehhi l-prodott mill-uzu jekk il-oqra tal-prodott tkun bil-hsara. 9. Il-prodott ma jahdimx ma' dimmers tad-dawl. 10. Il-prodott huwa mghammar b'sensor tal-moviment PIR.

MT: TESSJIA! In-nuqqas ta' segwitu tal-pariri inkluzi f'din l-istruzzjoni jista' jirrizultax f'inklużjoni ta' niriien, hrus, xokk elettriku, korrenti fiżiċi u hsarat materjali u immaterjali oħrajn. LEDIN Group sp. z o.o. ma tiehux responsabbiltà għall-konsegwenzi li jirrizultaw min-nuqqas ta' konformità mal-pariri ta' din l-istruzzjoni. Il-kumpanija LEDIN Group sp. z o.o. ttrisserva d-dritt li tagħmel bidliet fit-test tal-istruzzjoni. Il-verzjoni attwali tista' tinnizzeł mis-sit www.ledline.pl. ENTITÀ RESPONSABBLI: LEDIN Group Sp. z o.o., ūl. Dėbowa 1, 07-410 Tobolice, POLONJA tel. +48 29 764 77 00, email: kontakt@ledline.pl

NL: 1. VOORDAT JE BEGINT. Lees alle instructies zorgvuldig door. Bewaar de handleiding. 2. WAARSCHUWING! Gebruik het product volgens de aanbevelingen van de fabrikant. Als je vragen hebt, neem dan contact op met de fabrikant. 3. Het product voldoet aan de eisen van de richtlijnen van de Europese Unie (EU). 4. Het product voldoet aan de regelgeving in het Verenigd Koninkrijk (UK). 5. Het product niet bij het huishoudelijk afval weggoeien. Volgens de WEEE-richtlijn moet u gebruikte apparatuur naar een inzamelpunt brengen. Een juiste verwijdering beschermt het milieu. 6. Opgelast: Batterij/accu. Batterijen kunnen schadelijke stoffen bevatten. Houd ze buiten het bereik van kinderen. Neem onmiddellijk contact op met een arts in geval van inslikken. Gooi batterijen niet in het vuur. 7. Laagspanningsapparaten (tot 50 V AC of 120 V DC), zonder aardingspen. Voornamelijk gebruikt in zwembadverlichting, badkamers en handgereedschap. 8. Schakel het product uit indien de beschermkap van het product beschadigd is. 9. Het product is niet compatibel met lichtdimmers. 10. Product uitgerust met een PIR-bewegingsensor.

NL: OPMERKINGEN! Het niet naleven van de aanbevelingen in deze handleiding kan onder andere leiden tot brand, brandwonden, elektrische schokken, lichamelijke letsel en andere materiële en immateriële schade. LEDIN Group sp. z o.o. is niet verantwoordelijk voor de gevolgen van het niet opvolgen van de aanbevelingen in deze handleiding. LEDIN Group sp. z o.o. behoudt zich het recht voor om wijzigingen aan te brengen in de inhoud van de handleiding. De actuele versie kan worden gedownload van www.ledline.pl. VERANTWOORDELIJKE ENTITEIT: LEDIN Group Sp. z o.o., ūl. Dėbowa 1, 07-410 Tobolice, POLEN tel. +48 29 764 77 00, e-mail: kontakt@ledline.pl

DE: 1. BEVOR DU BEGINNST. Lies alle Anweisungen sorgfältig durch. Bewahre die Anleitung auf. 2. WARNUNG! Verwenden Sie das Produkt gemäß den Empfehlungen des Herstellers. Wenn Sie Fragen haben, wenden Sie sich bitte an den Hersteller. 3. Das Produkt erfüllt die Anforderungen der Richtlinien der Europäischen Union (EU). 4. Das Produkt erfüllt die gesetzlichen Anforderungen im Vereinigten Königreich (UK). 5. Das Produkt nicht mit dem Hausmüll entsorgen. Gemäß der WEEE-Richtlinie ist das Altkäb an einer Sammelstelle abzugeben. Eine ordnungsgemäße Entsorgung schützt die Umwelt. 6. Achtung: Batterie/Akku. Batterien können schädliche Substanzen enthalten. Bewahren Sie sie außerhalb der Reichweite von Kindern auf. Bei Verschlucken sofort einen Arzt kontaktieren. Werfen Sie Batterien nicht ins Feuer. 7. Geräte mit Niederspannung (bis 50 V AC oder 120 V AC), ohne Schutzkontakt. Sie werden hauptsächlich in der Beleuchtung von Schwimmbädern, Badezimmern und Handwerkzeugen verwendet. 8. Schalten Sie das Produkt außer Betrieb, wenn die Schutzabdeckung des Produkts beschädigt ist. 9. Das Produkt ist nicht mit Lichtdimmern kompatibel. 10. Produkt ausgestattet mit einem PIR-Bewegungssensor.

DE: HINWEISE! Die Nichtbeachtung der in dieser Anleitung enthaltenen Empfehlungen kann unter anderem zu einem Brand, Verbrennungen, Stromschlägen, Körperverletzungen sowie anderen materiellen und immateriellen Schäden führen. Die LEDIN Group sp. z o.o. übernimmt keine Verantwortung für die Folgen, die sich aus der Nichtbefolgung der Empfehlungen dieser Anleitung ergeben. Die Firma LEDIN Group sp. z o.o. behält sich das Recht vor, Änderungen am Inhalt der Anleitung vorzunehmen. Die aktuelle Version kann von der Website www.ledline.pl heruntergeladen werden. VERANTWORTLICHE PARTEI: LEDIN Group Sp. z o.o., ūl. Dėbowa 1, 07-410 Tobolice, POLEN tel.: +48 29 764 77 00, E-Mail: kontakt@ledline.pl

PT: 1. ANTES DE COMEÇAR. Leia atentamente todas as instruções. Guarde este manual. 2. AVISO! Use o produto de acordo com as recomendações do fabricante. Se tiver alguma dúvida, entre em contato com o fabricante. 3. O produto atende aos requisitos das Diretivas da União Europeia (UE). 4. O produto está em conformidade com os requisitos dos regulamentos da Grã-Bretanha (UK). 5. Não descarte o produto com resíduos urbanos. De acordo com a diretiva WEEE, entregue os equipamentos usados em um ponto de coleta. O descarte adequado protege o meio ambiente. 6. Aviso: Bateria/accumulador. As baterias podem conter substâncias nocivas. Mantenha-as fora do alcance das crianças. Em caso de ingestão, entre em contato com um médico imediatamente. Não jogue as baterias no fogo. 7. Dispositivos alimentados por baixa tensão (até 50 V AC ou 120 V DC), sem pino de proteção. Utilizados principalmente na iluminação de piscinas, banheiros e em ferramentas manuais. 8. Desative o produto em caso de danos à proteção do produto. 9. O produto não é compatível com dimmers de iluminação. 10. Produto equipado com sensor de movimento PIR

PT: AVISOS! O não cumprimento das recomendações contidas neste manual pode resultar, entre outras coisas, em incêndio, queimaduras, choque elétrico, lesões corporais e outros danos materiais e imateriais. A LEDIN Group sp. z o.o. não se responsabiliza pelas consequências decorrentes do não cumprimento das recomendações deste manual. A empresa LEDIN Group sp. z o.o. reserva-se o direito de fazer alterações no conteúdo do manual. A versão atual pode ser baixada no site www.ledline.pl. ENTIDADE RESPONSÁVEL: LEDIN Group Sp. z o.o., ūl. Dėbowa 1, 07-410 Tobolice, POLÓLIA tel. +48 29 764 77 00, e-mail: kontakt@ledline.pl

RO: 1. ÎNAINTE DE A ÎNCEPE. Citește cu atenție toate instrucțiunile. Păstrează acest ghid. 2. AVERTISMENT! Utilizați produsul conform recomandărilor producătorului. Dacă aveți întrebări, contactați producătorul. 3. Produsul îndeplinește cerințele Directivei Uniunii Europene (UE). 4. O produsul cumpere os requisitos da legislação no Reino Unido (UK). 5. Nu aruncați produsul împreună cu deșeurile menajere. Conform directivei WEEE, echipamentul uzat trebuie predat la un punct de colectare. Eliminarea corectă protejează mediul înconjurător. 6. Atenție: Baterie/accumulador. Bateriile pot conține substanțe nocive. Păstrați-le departe de accesul copiilor. În caz de înghițire, contactați imediat un medic. Nu aruncați bateriile în foc. 7. Dispozitive alimentate cu tensiune joasă (până la 50 V AC sau 120 V DC), fără știft de protecție. Utilizate în principal pentru iluminatul piscinelor, băilor și al uneltelor manuale. 8. Desconectează produsul din uz în cazul deteriorării carcasei produsului. 9. Produsul nu este compatibil cu întrerupătoarele de lumină cu variator. 10. Produs echipat cu senzor de mișcare PIR.

RO: OBSERVAȚII! Nerespectarea recomandărilor din acest manual poate duce, printre altele, la incendii, arsuri, electrocutări, vătămări corporale și alte daune materiale și nemateriale. LEDIN Group sp. z o.o. nu este responsabilă pentru consecințele rezultate din nerespectarea recomandărilor din acest manual. Compania LEDIN Group sp. z o.o. își rezervă dreptul de a aduce modificări conținutului manualului. Versiunea actualizată poate fi descărcată de pe site-ul www.ledline.pl. ENTITATE RESPONSABILĂ: LEDIN Group Sp. z o.o., str. Dėbowa 1, 07-410 Tobolice, POLONIA tel. +48 29 764 77 00, e-mail: kontakt@ledline.pl

SK: 1. PREDTÝM, AKO ZAČNEŠ. Prečítaj si pozorne všetky pokyny. Uchovaj inštrukciu. 2. UPOZORNENIE! Používajte produkt podľa odporúčaní výrobcu. Ak máte nejaké otázky, kontaktujte sa s výrobcou. 3. Produkt spĺňa požiadavky smerníc Európskej únie (EÚ). 4. Produsul îndeplinește cerințele legislației din Regatul Unit (UK). 5. Nevylhadzujte produkt spolu s komunálnym odpadom. Podľa smernice WEEE je potrebné odovzdať použitý prístroj na zberné miesto. Správna likvidácia chráni životné prostredie. 6. Upozornenie: Batéria/akumulátor. Batérie môžu obsahovať škodlivé látky. Uchovávejte ich mimo dosahu detí. V prípade prehltnutia ihneď kontaktujte lekára. Nevhadzujte batérie do ohňa. 7. Zariadenia napájané nízkym napätím (do 50 V AC alebo 120 V DC), bez ochranného kolíka. Používané hlavne v osvetlení bazénov, kúpeľní a ručným náradím. 8. Vypnite produkt z prevádzky v prípade poškodenia krytu produktu. 9. Výrobok nie je kompatibilný so stmievačmi osvetlenia. 10. Produkt vybavený PIR senzorom pohybu.

SK: UPOZORNENIE! Nedodržiavanie odporúčaní uvedených v tejto príručke môže viesť okrem iného k požiaru, popáleninám, úrazu elektrickým prúdom, telesným zraneniam a iným materiálým a nemateriálným škodám. LEDIN Group s.r.o. nenesie zodpovednosť za dôsledky vyplývajúce z nedodržania odporúčaní tejto príručky. Spoločnosť LEDIN Group s.r.o. si vyhradzuje právo na vykonávanie zmien v obsahu príručky. Aktuálnu verziu si môžete stiahnuť zo stránky www.ledline.pl. ZODPOVEDNÝ SUBJEKT: LEDIN Group S.r.o., ūl. Dėbowa 1, 07-410 Tobolice, POLSKO tel. +48 29 764 77 00, e-mail: kontakt@ledline.pl

SL: 1. PREDEN ZAČNETE. Pozorno preberite vsa navodila. Shranite navodila. 2. OPOZORILO! Uporabljajte izdelek v skladu s priporočili proizvajalca. Če imate kakršna koli vprašanja, se obrnite na proizvajalca. 3. Izdelek izpolnjuje zahteve direktiv Evropske unije (EU). 4. Výrobok spĺňa požiadavky predpisov v Spojenom kráľovstve (UK). 5. Ne zavrzajte izdelek z gospodárskimi odpadki. V skladu z direktivo WEEE morate izrabljeno opremo vrniti na zbirno mesto. Pravilna odstranitev varuje okolje. 6. Opozorilo: Baterija/akumulator. Baterije lahko vsebujejo škodljive snovi. Hranite jih izven dosega otrok. Če pride do zaužitja, se takoj posvetujte z zdravnikom. Ne mečite baterij v ogenj. 7. Naprave napajane z nizko napetostjo (do 50 V AC ali 120 V DC), brez zaščitnega zatiča. Uporabljajo se predvsem pri osvetlitvi bazenov, kopalnic in ročnih orodjih. 8. Izdelek izključite iz uporabe, če je zaščita izdelek poškodovana. 9. Izdelek ni združljiv z zatemnilniki svetlobe. 10. Izdelek je opremljen s PIR senzorjem gibanja.

SL: PRIPOMBE! Neupoštevanje priporočil, vsebovanih v tem navodilu, lahko povzroči med drugim požar, opekline, električni udar, telesne poškodbe ter druge materialne in nematerialne škode. LEDIN Group d.o.o. ne prevzema odgovornosti za posledice, ki izhajajo iz neupoštevanja priporočil tega navodila. Podjetje LEDIN Group d.o.o. si pridržuje pravico do sprememb vsebine navodil. Posodobljeno različico je mogoče prenesti s spletne strani www.ledline.pl. ODGOVORNA ENTITETA: LEDIN Group d.o.o., ūl. Dėbowa 1, 07-410 Tobolice, POLJSKA tel. +48 29 764 77 00, e-pošta: kontakt@ledline.pl

SV: 1. Innan du börjar. Läs noggrant igenom alla instruktioner. Behåll anvisningen. 2. VARNING! Använd produkten enligt tillverkarens rekommendationer. Om du har några frågor, kontakta tillverkaren. 3. Produkten uppfyller kraven i Europeiska unionens direktiv (EU). 4. Izdelek izpolnjuje zahteve predpisov v Združenem kraljestvu (UK). 5. Slång inte produkten med hushållsavfall. Enligt WEEE-direktivet ska den användas utrustningen lämnas in till en insamlingsplats. Korrekt återvinning skyddar miljön. 6. Observera: Batteri/akkumulator. Batterier kan innehålla skadliga ämnen. Förvara dem utom räckhåll för barn. Vid förtäring, kontakta omedelbart läkare. Slång inte batterier i eld. 7. Lågvoltade enheter (upp till 50 V AC eller 120 V DC), utan skyddsladdare. Används främst i belysning av pooler, badrum och handverktyg. 8. Stång av produkten från användning om produkten

skydd är skadat. 9. Produkten är inte kompatibel med ljusdämpare. 10. Produkten är utrustad med en PIR-rörelsesensor.

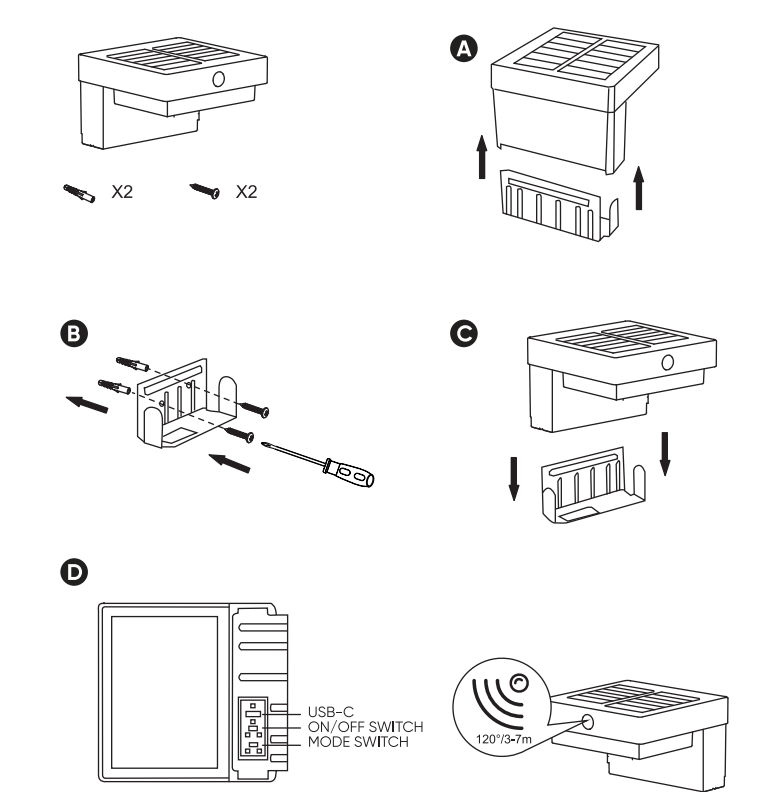
SV: ANMÄRKNINGAR! Underlåtethet att följa rekommendationerna i denna instruktion kan leda till bland annat brand, brännskador, elektriska stötar, kroppsskador samt andra materiella och immateriella skador. LEDIN Group sp. z o.o. tar inget ansvar för konsekvenser som uppstår på grund av att man inte följer rekommendationerna i denna instruktion. Företaget LEDIN Group sp. z o.o. förbehåller sig rätten att göra ändringar i instruktionens innehåll. Den aktuella versionen kan laddas ner från www.ledline.pl. ÅNSVARIG ENHET: LEDIN Group Sp. z o.o., ūl. Dėbowa 1, 07-410 Tobolice, POLEN tel. +48 29 764 77 00, e-post: kontakt@ledline.pl

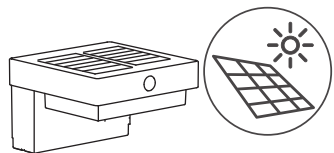
HU: 1. A MIELŐTT ELKEZDEDD. Olvassd el figyelmesen az összes utasítást. Őrizd meg az útmutatót. 2. FIGYELMEZTETÉS! Használd a terméket a gyártó ajánlásai szerint. Ha bármilyen kérdése van, lépjen kapcsolatba a gyártóval. 3. A termék megfelel az Európai Unió (EU) irányelveinek. 4. A termék megfelel a kiegészítő szabványoknak. 5. Ne dobja ki a terméket a kommunális hulladék közé. A WEEE irányelv szerint a használt eszközt gyűjtőpontra kell leadni. A megfelelő hulladékkezelés védi a környezetet. 6. Figyelem: Akkumulátor/elem. Az elemek káros anyagokat tartalmazhatnak. Gyermekektől távol tartandó. Lenyelés esetén azonnal forduljon orvoshoz. Ne dobja az elemeket tűzbe. 7. Alacsony feszültséggel működő eszközök (50 V AC-ig vagy 120 V DC-ig), védőérintkező nélkül. Főleg medencék világítására, fürdőszobákban és kéziszerszámoknál használatosak. 8. Ha a termék burkolata megsérül, hagyja abba a termék használatát. 9. A termék nem kompatibilis a fényerő-szabályozókkal. 10. A termék PIR mozgásérzékelővel van felszerelve.

HU: MEGJEGYZÉSEK! Az ebben az útmutatóban foglalt ajánlások figyelmen kívül hagyása többek között tüzet, égési sérüléseket, áramütést, testi sérüléseket, valamint egyéb anyagi és nem anyagi károkat okozhat. A LEDIN Group sp. z o.o. nem vállal felelősséget az útmutató ajánlásainak be nem tartásából eredő következményekért. A LEDIN Group sp. z o.o. fenntartja a jogot az útmutató tartalmának megváltoztatására. Az aktuális verzió letölthető a www.ledline.pl weboldaltól. FELELŐS SZERVEZET: LEDIN Group Sp. z o.o., Dėbowa utca 1, 07-410 Tobolice, LENGYELORSZÁG tel.: +48 29 764 77 00, e-mail: kontakt@ledline.pl

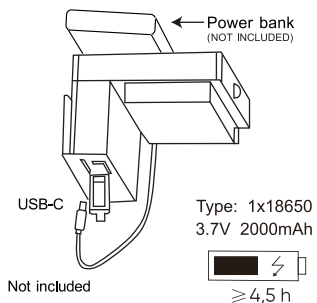
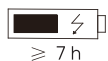
IT: 1. PRIMA DI INIZIARE. Leggi attentamente tutte le istruzioni. Conserva il manuale. 2. AVVERTENZA! Utilizza il prodotto seguendo le raccomandazioni del produttore. Se hai domande, contatta il produttore. 3. Il prodotto soddisfa i requisiti delle Direttive dell'Unione Europea (UE). 4. A termék megfelel az Egyesült Királyság (UK) jogszabályi követelményeinek. 5. Non smaltire il prodotto con i rifiuti domestici. Secondo la direttiva WEEE, l'apparecchiatura usata deve essere consegnata a un punto di raccolta. Un corretto smaltimento protegge l'ambiente. 6. Attenzione: Batteria/accumulatore. Le batterie possono contenere sostanze nocive. Tienile fuori dalla portata dei bambini. In caso di ingestione, contatta immediatamente un medico. Non gettare le batterie nel fuoco. 7. Dispositivi alimentati a bassa tensione (fino a 50 V AC o 120 V DC), senza perno di messa a terra. Utilizzati principalmente nell'illuminazione di piscine, bagni e utensili manuali. 8. Disattivare il prodotto in caso di danneggiamento della copertura del prodotto. 9. Il prodotto non è compatibile con i dimmer per l'illuminazione. 10. Il prodotto è dotato di un sensore di movimento PIR.

IT: AVVERTENZE! La mancata osservanza delle raccomandazioni contenute in questo manuale può comportare, tra l'altro, incendi, ustioni, scosse elettriche, lesioni personali e altri danni materiali e immateriali. LEDIN Group s.r.l. non è responsabile per le conseguenze derivanti dal mancato rispetto delle raccomandazioni di questo manuale. LEDIN Group s.r.l. si riserva il diritto di apportare modifiche al contenuto del manuale. La versione aggiornata può essere scaricata dal sito www.ledline.pl. SOGGETTO RESPONSABILE: LEDIN Group S.r.l., via Dėbowa 1, 07-410 Tobolice, POLONIA tel. +48 29 764 77 00, e-mail: kontakt@ledline.pl





Type: 1x18650
3.7V 2000mAh



Type: 1x18650
3.7V 2000mAh

